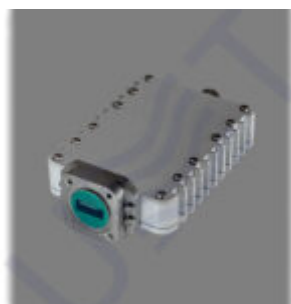


## BUC-KU01-12.8 V2.0



BUC-Ku01-12.8 v2 est un block up-converter avec une puissance de sortie fixe P1dB de **1 W** (puissance ALC : 100 mW) et un OL de **12.8 GHz**.

Notre BUC fonctionne avec jusqu'à **25 porteuses** et dispose d'une référence intégrée de **10 MHz** ; dispose d'un **ALC** avec une plage de 25 dB ;

**Contrôle IP** (sur commande)

+ indication d'**état LED** sur la face arrière.

### Paramètres d'entrée :

Plage de fréquence d'entrée	950 – 1950 MHz
Impédance d'entrée	50 Ohm
Niveau d'entrée, max	-2 dBm
ROS d'entrée, max	1.5
Interface d'entrée	N-type femelle
Plage ALC, min	25 dB
Niveau de seuil ALC	-27 dBm

### Oscillateur local :

Fréquence OL	12.8 GHz
Bruit de phase OL :	
@1 kHz	-80 dBc/Hz
@10 kHz	-85 dBc/Hz
@100 kHz	-100 dBc/Hz
Instabilité OL	$\pm 2$ ppm

#### Paramètres de sortie :

Plage de fréquence de sortie	13.75 – 14.75 GHz
Puissance de sortie @P1dB	1 W
Puissance de sortie ALC	100 mW
Gain, min	47 dB
Niveau IMD3 à la puissance de sortie ALC, max	-37 dBc
Interface de sortie	Guide d'ondes WR75, bride PBR120
ROS de sortie, max	2

#### Réponse en fréquence :

Planéité sur toute la bande	$\pm 1.5$ dB
-----------------------------	--------------

#### Rayonnements parasites :

Dans la bande @P1dB, max	-55 dBc
Hors bande, max	-30 dBm
Fuite OL à la puissance de sortie ALC, max	-40 dBm
Réjection d'image, min	60 dB

### Alimentation :

Tension d'entrée	18 – 30 VDC, nominale 24 VDC
Consommation électrique, max	7 W

### Environnement :

Température de fonctionnement	-40 à +50 (-40 à +122 )
Température de stockage	-60 à +80 (-76 à +176 )
Humidité de fonctionnement	100%, sans condensation

### Caractéristiques mécaniques :

Dimensions (L x H x P)	86x40x157 mm
Poids	0.62 kg

Veillez noter que nous (UMT LLC) sommes développeurs et intégrateurs de systèmes et que nous poursuivons en permanence notre développement et notre amélioration techniques. En conséquence, l'apparence de nos appareils et équipements, ainsi que leurs caractéristiques techniques, peut différer des images présentées sur le site web et des paramètres indiqués sur la page de chaque produit.

**Remarque !** Le client doit confirmer à l'avance tous les détails lors de la commande et avant le paiement. Les paramètres qui n'ont pas été spécifiés et/ou convenus au moment de la commande seront appliqués par défaut, à la discrétion du fabricant. Chaque client bénéficie d'une garantie de 1,5 an et d'un support après-vente de 7 ans pour l'ensemble de notre gamme de produits.