

CARTE MODULATEUR DVB-T2



Module modulateur DVB-T2 haute performance conçu pour une intégration OEM, prenant en charge la diffusion terrestre numérique avancée avec une qualité de signal robuste et une utilisation efficace du spectre.

L-band DVB-S-S2-T modulator board can be used in various converters, modulators, transmodulators and other digital broadcasting equipment.

The sources of input transport stream for this modulator board may be the followings:

- [2 ch DVB-S-S2 receiver](#);
- [DVB IP input/output board](#);
- [DVB ASI TS input board](#);
- *etc.*

KEY FEATURES:

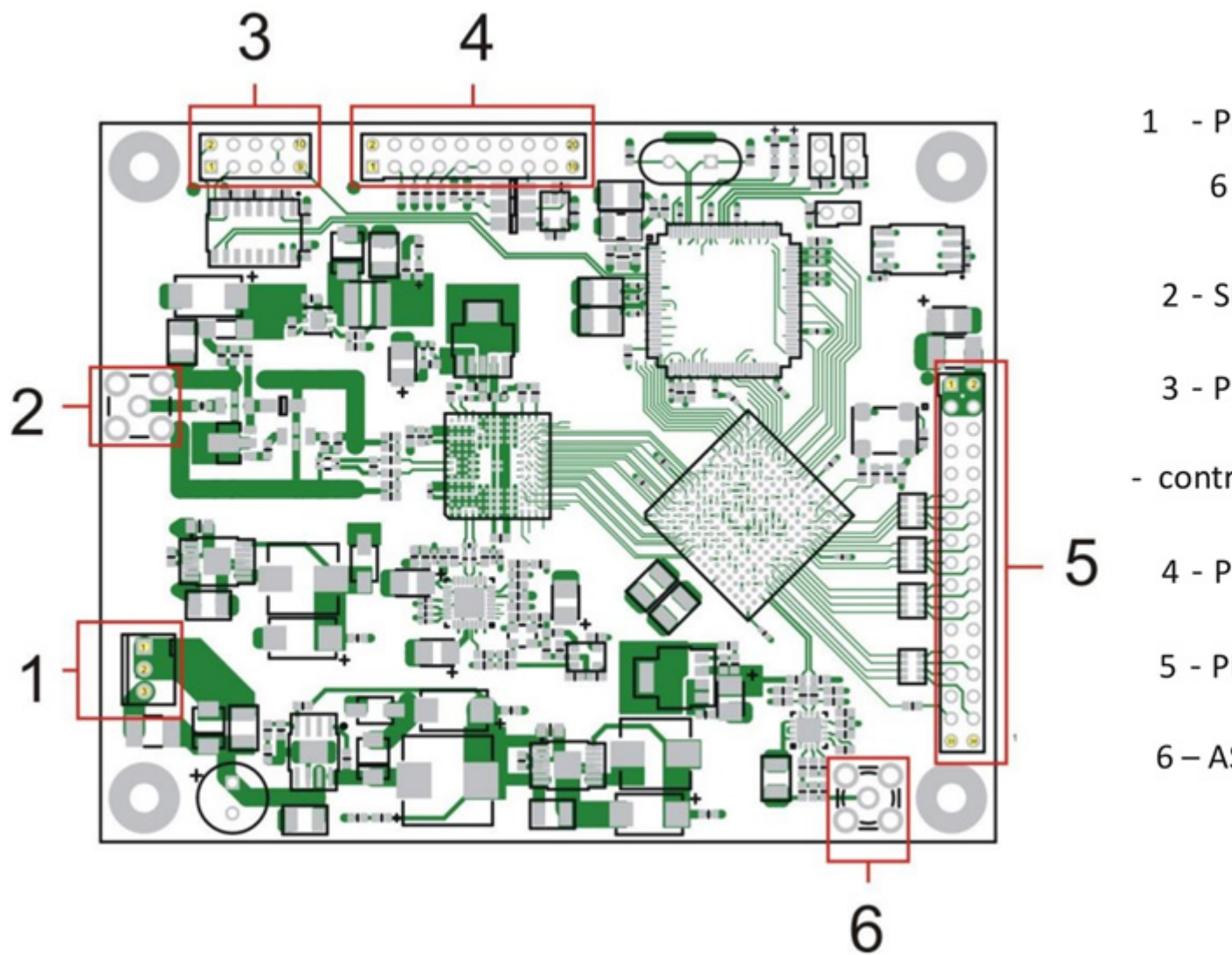
- High quality of the modulated signal;
- Remote management, monitoring and configuration by IP (using our [IP control board](#))
- High symbol rate;
- Modulation up to 32APSK;
- Small size and low power consumption;
- Flexibility of scheme and devices which include our [DVB boards](#).

[Video instructions about L-band DVB-S-S2-T modulator board watch here Youtube](#) Image not found or type unknown

Paramètres principaux

Type de modulation	DVB-T2
Entrée	
Signal d'entrée	flux de transport DVB parallèle provenant de modules compatibles ou entrée ASI
Type de connecteur d'entrée	PLD-34
Paramètres de modulation	
Mode DVB-T2	
Plage de fréquences	toute la bande UHF (174–862 MHz)
Constellation	QPSK, 16QAM, 64QAM, 256QAM
MER	>42 dB@ 500MHz
Adaptation du mode TS	Normal, haute efficacité
Taille de trame FEC	Normale, courte
Taux de codage	1/2, 3/5, 2/3, 3/4, 4/5, 5/6
Constellation des données	QPSK, 16QAM, 64QMA, 256QAM
Constellation L1-Post	BPSK, QPSK, 16QAM, 64QAM
Rotation de la constellation	Activée, désactivée
Mode porteuse	1k, 2k, 4k, 8k, 8kext., 16k, 16k ext.
Pilote S	PP2, PP3, PP8
Intervalle de garde	1/4, 19/128, 1/8, 19/256, 1/16, 1/32, 1/128
Bande passante	1.7, 5, 6, 7 and 8 MHz

Sortie	
Sortie RF	-6 dBm.... +4.2 dBm @ 50
Interface de contrôle	TCP/IP
Tension d'alimentation	8...16 V
Consommation électrique	~ 6 W
Dimensions de la carte	102x82 mm



Connector 1 - module power supply

1	GND
2	GND
3	8...16 VDC, 6 W

Connector 3 - management module, RS-232

1	Not connected	2	TxD
3	RxD	4	Not connected
5	GND	6	Not connected
7	Con. with 8	8	Con. with 7
9	Reset	10	GND

Connector 5 - tra

1	+ 5,0 V
3	+ 5,0 V
5	Not connect
7	Not connect
9	GND
11	TSCLK
13	Not connect
15	TSDATA 6
17	TSDATA 4
19	TSDATA 2
21	TSDATA 0
23	GND
25	Not connect
27	Not connect
29	GND
31	MCLK 27 MF
33	Not connect

Veillez noter que nous (UMT LLC) sommes développeurs et intégrateurs de systèmes et que nous poursuivons en permanence notre développement et notre amélioration techniques. En conséquence, l'apparence de nos appareils et équipements, ainsi que leurs caractéristiques techniques, peut différer des images présentées sur le site web et des paramètres indiqués sur la page de chaque produit.

Remarque ! Le client doit confirmer à l'avance tous les détails lors de la commande et avant le paiement. Les paramètres qui n'ont pas été spécifiés et/ou convenus au moment de la commande seront appliqués par défaut, à la discrétion du fabricant. Chaque client bénéficie d'une garantie de 1,5 an et d'un support après-vente de 7 ans pour l'ensemble de notre gamme de produits.