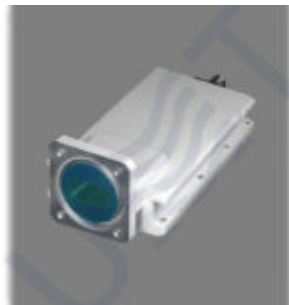


## LNB PLL LO 9.75



Le LNB Ku-band PLL LO 9,75 est un convertisseur abaisseur de bloc à faible bruit (LNB) avec un oscillateur local unique de 9,75 GHz et une sortie unique F-type 75 Ohms. Instabilité de l'OL (LO) :  $\pm 150$  kHz, gain : 45 dB, facteur de bruit : 0,9 dB, puissance de sortie P1dB : +3 dBm.

| Paramètres d'entrée :       |                                  |
|-----------------------------|----------------------------------|
| Plage de fréquence d'entrée | 10,70 – 11,70 GHz                |
| Niveau d'entrée, max        | -57 dBm                          |
| ROS (VSWR) d'entrée, max    | 2,0                              |
| Interface d'entrée          | Guide d'ondes WR75, bride PBR120 |
| Oscillateur local :         |                                  |
| Fréquence OL (LO)           | 9,75 GHz                         |
| Bruit de phase OL (LO) :    |                                  |
| @1 kHz                      | -75 dBc/Hz                       |
| @10 kHz                     | -85 dBc/Hz                       |
| @100 kHz                    | -95 dBc/Hz                       |
| Instabilité OL (LO)         | $\pm 150$ kHz                    |

**Paramètres de sortie :**

|                              |                              |
|------------------------------|------------------------------|
| Plage de fréquence de sortie | 950 – 1950 (ou sur commande) |
| Puissance de sortie @P1dB    | +3 dBm                       |
| Gain, min                    | 45 dB                        |
| Interface de sortie          | F-type femelle               |
| Impédance de sortie          | 75 Ohm                       |
| ROS (VSWR) de sortie, max    | 2,5                          |

**Réponse en fréquence :**

|                              |               |
|------------------------------|---------------|
| Planéité sur toute la bande  | $\pm 2$ dB    |
| Planéité sur bande de 27 MHz | $\pm 0,75$ dB |

**Parasites :**

|                          |            |
|--------------------------|------------|
| Facteur de bruit (@+25 ) | 0,9 dB max |
| Fuite OL (LO), max       | -45 dBm    |
| Rejet d'image, min       | 45 dBc     |

**Alimentation :**

|                   |                                 |
|-------------------|---------------------------------|
| Tension d'entrée  | 12 VDC – 24 VDC, nominal 18 VDC |
| Consommation, max | 5,25 W                          |

**Environnement :**

|                               |                         |
|-------------------------------|-------------------------|
| Température de fonctionnement | -30 à +60 (-22 à +140 ) |
| Température de stockage       | -40 à +80 (-40 à +176 ) |
| Humidité de fonctionnement    | 0% – 95%                |

### Mécanique :

|                        |              |
|------------------------|--------------|
| Dimensions (L x H x P) | 60x42x126 mm |
| Poids                  | 0,4 kg       |

Veillez noter que nous (UMT LLC) sommes développeurs et intégrateurs de systèmes et que nous poursuivons en permanence notre développement et notre amélioration techniques. En conséquence, l'apparence de nos appareils et équipements, ainsi que leurs caractéristiques techniques, peut différer des images présentées sur le site web et des paramètres indiqués sur la page de chaque produit.

**Remarque !** Le client doit confirmer à l'avance tous les détails lors de la commande et avant le paiement. Les paramètres qui n'ont pas été spécifiés et/ou convenus au moment de la commande seront appliqués par défaut, à la discrétion du fabricant. Chaque client bénéficie d'une garantie de 1,5 an et d'un support après-vente de 7 ans pour l'ensemble de notre gamme de produits.